

# 令和3年度 あつまれ！わくわくきっず

～こどもの国幼稚園に遊びに来てみませんか？～

学校法人菅原学園 こどもの国幼稚園

次年度幼稚園入園を迎えられるお子さんとその保護者の方を対象に、少しでもこどもの国幼稚園を知っていただきたいと考え、楽しい活動を企画しました。ご近所の方やお友達と一緒に、ぜひ遊びに来てください。天候にかかわらず、幼稚園ホールで行います。たくさんのご参加をお待ちしております。

## \* 日時

### ① 7月27日(火)「わくわく夏祭り」

- ・10時～11時30分の時間内で、ご都合のいい時間においでください。
- ・金魚すくい・ヨーヨー釣り・わなげ・お面づくりなど、先生たちが様々なお店屋さんになって待っています！

### ② 8月21日(土)「わくわく運動あそび」

- ・当日は10時までにおいでください。11時30分頃までの活動となります。
- ・平均台、跳び箱、綱ぐり、玉入れ、綱引きなどの運動あそびに親子で挑戦したり、先生たちとのやり取りを楽しんだりして遊びましょう！

## \* 対象

- ・平成29年4月2日～平成31年度4月1日生まれのお子さんとその保護者

## \* 参加費・申し込みについて

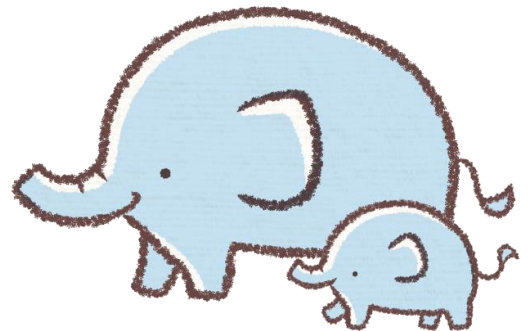
- ・参加費は無料です。
- ・期日までに申し込み書を園にお持ちいただくか、電話でお申し込みください。
  - ①『わくわく夏祭り』…7月21日(水)締め切り
  - ②『わくわく運動あそび』…8月19日(木)締め切り

## \* 持ち物(親子とも)

- ・上靴、水筒

## \* お願い

- ・当日はご自宅で検温の上、保護者の方はマスクを着用しておいでください。
- ・主旨をご理解いただき、在園児、小学生のお子さんの来園はお控えください。
- ・やむを得ず、申し込み後に欠席される場合は園にご連絡ください。



## あつまれ！わくわくきっず 申し込み書

こどもの国幼稚園  
(①7月21日締め切り)  
(②8月19日締め切り)

○お子さんの名前(ふりがな)・生年月日

\_\_\_\_\_ ( \_\_\_\_\_ 年 \_\_\_\_\_ 月 \_\_\_\_\_ 日生まれ)

○参加いただく保護者のお名前

\_\_\_\_\_ (続柄: \_\_\_\_\_)

○ご住所・ご連絡先

\_\_\_\_\_ (〒 \_\_\_\_\_)

○参加希望日に丸を付けてください。(両日でも構いません)

- ・ 7月27日(火)
- ・ 8月21日(土)

○『あつまれ！わくわくきっず』を何で知りましたか？該当のものを丸で囲んでください。

- ・ ポスターを見て
- ・ ホームページを見て
- ・ 紹介.....卒園児・在園児・ハミング・その他 ( \_\_\_\_\_ )

(ご紹介の方のお名前 \_\_\_\_\_)